

## Heiner & Hanni für die Kaffeemaschine

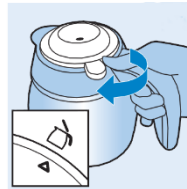
Vor der Nutzung ist es wichtig zu wissen, dass der Deckel der Thermokanne drei unterschiedliche Positionen hat:

1. Zum Füllen öffnen,
2. Kaffee zubereiten,
3. Kaffee ausgießen.

Um den Deckel zu öffnen, müssen Sie ihn in die entgegengesetzte Richtung drehen, als Sie es gewohnt sind!

### Öffnen

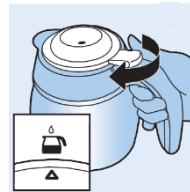
Um den Deckel der Thermokanne zu entfernen, drehen Sie den Deckel mithilfe der hochstehenden Lippe nach links, bis der Pfeil auf dem Deckel zum Entfernen-Symbol zeigt.



### Kaffee zubereiten

Stellen Sie sicher, dass der Deckel der Thermokanne richtig geschlossen ist.

Schalten Sie das Gerät durch Drücken der Ein/Aus Taste ein. Nachdem der Kaffee durchgelaufen ist, schaltet sich das Gerät automatisch aus.



### Kaffee ausgießen

Um den Kaffee auszugießen, drehen Sie den Deckel nach rechts, bis der Pfeil auf dem Deckel zum Ausgießen-Symbol zeigt. Schließen Sie den Deckel nach dem Ausgießen wieder, damit der Kaffee warm bleibt. Dafür drehen Sie den Deckel nach links, bis der Pfeil auf dem Deckel zum Geschlossen-Symbol zeigt.



### Anmerkungen:

- Der Kunststofffilterhalter kann herausgenommen (in geöffneter Position etwas anheben und die Unterseite zu Ihnen ziehen) und in der Spülmaschine gereinigt werden.
- Sie müssen die Papierfiltertüten vom Typ 1x4 oder Nr. 4 verwenden.
- Die komplette Betriebsanleitung der Kaffeemaschine finden Sie in unserem Kundenportal.