

De Jip & Janneke voor de Koffiezetter

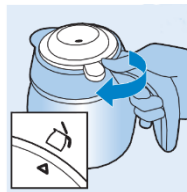
Voor het gebruik is het van belang te realiseren dat de dop van de thermoskan drie standen heeft:

1. Openen om te vullen,
2. Koffie zetten,
3. Uitschenken.

Om de dop te openen moet u in de tegengestelde richting draaien dan u normaal gewend bent!

Openen

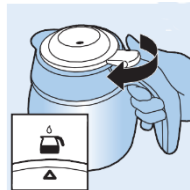
Om het deksel van de thermoskan te verwijderen, draait u het deksel met behulp van het opstaande randje naar links totdat de pijl op het deksel naar het verwijdersymbool wijst.



Koffie Zetten

Zorg ervoor dat het deksel van de kan in de gesloten/koffiezetstand staat.

Schakel het apparaat in door op de aan/uitknop te drukken. Het apparaat schakelt na het koffiezetten automatisch uit.



Uitschenken

Om koffie te schenken, draait u het deksel naar rechts tot de pijl op het deksel naar het schenksymbool wijst. Sluit het deksel nadat u koffie hebt geschonken zodat de koffie warm blijft. Draai daartoe de deksel naar links totdat de pijl op het deksel naar het gesloten/koffiezetssymbool wijst.



Opmerkingen:

- De kunststof filterhouder kan losgenomen worden (in geopende stand iets optillen en onderzijde naar u toehalen) en in de vaatwasmachine worden gereinigd.
- Het papieren filterzakje dat gebruikt moet worden is van type 1x4 of nr. 4
- De volledige handleiding van het product is terug te vinden via ons klantenportaal.